

Bitte Stempel oder in Druckbuchstaben ausfüllen:

TITEL	VORNAME
NACHNAME	
FACHBEREICH	
STRASSE	
PLZ	ORT
TELEFON/FAX	
E-MAIL-ADRESSE	

HIERMIT MELDE ICH MICH VERBINDLICH AN:

- Augsburg**, 22. bis 24.01.2016: **Entwicklungsphasen im Pflanzen-, Tier- und Mineralreich** mit Dr. Annette Sneevliet – Empfindungsmethode (Sankaran) in Kombination mit Evolutionspunkt und Pflanzensystematik (Yakir); Synergie · Frühbuche: bis 20.11.2015: 330,- € · ab 21.11.2015: 350,- € · Kursort: **Tagungshaus im Diako**
- Köln**, 12. bis 14.02.2016: **Die pflanzliche Arzneidynamik** – Differenzialdiagnosen weiterer Pflanzenfamilien mit Dr. Willi Neuhold · Frühbuche bis 20.11.2015: 330,- € · ab 21.11.2015: 350,- € · Kursort: **JH Köln-Deutz**
- Köln**, 15. bis 17.04.2016: **Entwicklungsphasen im Pflanzen-, Tier- und Mineralreich** mit Dr. Annette Sneevliet – Empfindungsmethode (Sankaran) in Kombination mit Evolutionspunkt und Pflanzensystematik (Yakir); Synergie · Frühbuche: bis 15.01.2016: 330,- € · ab 16.01.2016: 350,- € · Kursort: **JH Köln-Riehl**
- Augsburg**, 30.06. bis 03.07.2016: **Mineralreich** – Differenzialdiagnose der Stadien und Reihen mit Dr. Willi Neuhold · Frühbuche bis 28.02.2016: 430,- € · bis 31.03.2016: 450,- € · ab 01.04.2016: 490,- € · Kursort: **Tagungshaus im Diako**
- Köln**, 21. bis 23.10.2016: **Die mineralische Arzneidynamik** – bisher unbekannte Aspekte mit Dr. Willi Neuhold · Frühbuche bis 20.06.2016: 330,- € · ab 21.06.2016: 350,- € · Kursort: **JH Köln-Deutz**

Ich habe die Teilnahmebedingungen gelesen und erkenne sie an. Insbesondere verpflichte ich mich, über die gezeigten Fallbeispiele Stillschweigen zu wahren. Meine Anmeldung ist verbindlich.

*Buchbestellungen siehe Vorderseite.*

DATUM	UNTERSCHRIFT
-------	--------------

## Bücher zur neuen Methode

Rajan Sankarans · »Einführung in die Neue Empfindungsmethode« · in Deutsch, nach dem amerikanischen Originaltext von *Melissa Burch* und *Susana Aikin* · 29,90 €/Band

Band I: Fallaufnahme

Band II: Ebenen

Band III: Naturreiche

Band IV: Miasmen



Die Serie ist von Rajan Sankaran und Melissa Burch als Lernkurs konzipiert worden. Sie wird mit großem Erfolg an amerikanischen Lehrinstituten eingesetzt. In diesen vier Bänden wird alles Wissenswerte und Nötige zur Anwendung der neuen Methode vermittelt.

Schritt für Schritt wird der Leser ausführlich und genau durch die Methodik geführt, Fälle werden Punkt für Punkt in der Anamnese analysiert. Am Ende stehen Aufgaben und Fälle, mit denen man das Gelernte überprüfen kann. Ideal um zu Hause und in der Nachbereitung von Seminaren gründlich in die Methode einzusteigen.

Doris Weidemann · »Grundlagen der Sankaran-Methode«  
Hardcover · Din-A4-Format · 104 Seiten · 39,90 €

Im Buch werden die zentralen Aspekte der Methode – Vitalempfindung, Miasmen, Naturreiche und Anamnesetechnik – übersichtlich, klar und mit mehrfarbigen Schautafeln illustriert, vermittelt. Informationen über die mineralischen Arzneimittel und die Systematik des Periodensystems im Blickwinkel der neuen Methode runden das Bild ab. – Der ideale Kurzeinstieg. Übersichtlich wird die neue Methode erklärt. Ideal zum Nachschlagen und Rekapitulieren der neuen Begriffe.



INFORMATIONEN, LESEPROBEN UND BESTELLUNG UNTER: [WWW.FAUSTVERLAG.DE](http://WWW.FAUSTVERLAG.DE)

## Teilnahmebedingungen

Je nach Örtlichkeit ist die Teilnehmerzahl begrenzt. Möglichst frühzeitige Anmeldung wird empfohlen. Nach der Anmeldung erhalten Sie eine schriftliche Bestätigung mit weiteren Einzelheiten zu Veranstaltungsort und -ablauf, Unterkunftsmöglichkeiten und die Kontaktdaten zur Überweisung. Die feste Reservierung des Platzes erfolgt erst nach Eingang der Seminargebühr. Bei Frühbucherrabatten muss die Seminargebühr bis zum angegebenen Datum eingegangen sein. Zahlungen jedoch frühestens ab 01.01.2016, Frühbucherrabatte bleiben erhalten!

Bei einer Stornierung bis 2 Wochen vor Seminarbeginn wird die Seminargebühr zurück erstattet, bis auf eine geringe Bearbeitungsgebühr von 20,- €. Im Falle späterer Abmeldung wird die Seminargebühr in voller Höhe fällig, außer es kann ein Ersatzteilnehmer benannt werden. Rücktritte bedürfen in jedem Fall der Schriftform. Der Veranstalter behält sich vor, aus besonderen Gründen das Seminar abzusagen. Bereits gezahlte Seminargebühren werden dann in vollem Umfang zurück erstattet. Darüber hinaus können keine Ansprüche dem Veranstalter gegenüber geltend gemacht werden. Alle Teilnehmer unterliegen der Schweigepflicht bzgl. der präsentierten Fälle.

## Örtlichkeit

**Augsburg:** *Neuhold- und Sneevliet-Seminar:* Tagungshaus im Diako, Frölichstraße 17, 5 Minuten vom Hauptbahnhof. 2 Parkhäuser mit verbilligter Parkgebühr für Seminarteilnehmer. Zimmerkontingente im Tagungshaus

**Köln:** *Neuhold-Seminare:* Jugendherberge Köln-Deutz/City-Hostel Siegesstr. 5 · 50679 Köln · *Sneevliet-Seminar:* Jugendherberge Köln-Riehl/City Hostel · An der Schanz 14, D-50735 Köln. Näheres siehe [abevents.de](http://abevents.de) · Zimmerkontingente sind reserviert. Weitere Unterkünfte über [koelntourismus.de](http://koelntourismus.de)

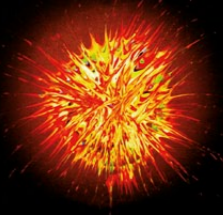
Bitte buchen Sie die Zimmer rechtzeitig, die Kontingente sind begrenzt. Nähere Infos zu den Veranstaltungsorten auf der Website (s.u.)

## Information und Anmeldung

AHEvents – Augsburger Homöopathie Events  
Dr. Jürgen Faust · Friedberger Str. 155 · 86163 Augsburg  
Telefon: +49-(0)821-555061 · Fax: +49-(0)3212-1013921  
E-Mail: [neuhold@AHEvents.de](mailto:neuhold@AHEvents.de)



INFOS/ONLINE-REGISTRIERUNG:  
[WWW.AHEVENTS.DE](http://WWW.AHEVENTS.DE)



## Fortbildung in klassischer Homöopathie Neue Erkenntnisse zur Empfindungsmethode – 2016

MIT DR. WILLI NEUHOLD:

**Köln: 12. – 14. Februar 2016**  
**Die pflanzliche Arzneidynamik**

– Differenzialdiagnosen weiterer Pflanzenfamilien –

**Augsburg: 30. Juni – 3. Juli 2016**  
**Mineralreich**

– Differenzialdiagnose der Stadien und Reihen –

**Köln: 21. – 23. Oktober 2016**  
**Die mineralische Arzneidynamik**

– bisher unbekannte Aspekte –



MIT DR. ANNETTE SNEEVLIET:

**Augsburg: 22. – 24. Jan. 2016**  
**Entwicklungsphasen im Pflanzen-, Tier- und Mineralreich**

– Empfindungsmethode (Sankaran) in Kombination mit Evolutionspunkt und Pflanzensystematik (Yakir); Synergie –

**Köln: 15. – 17. April 2016**

**Entwicklungsphasen im Pflanzen-, Tier- und Mineralreich**

– Ähnliche Seminare in Augsburg und Köln –



INFOS UNTER:  
[WWW.AHEVENTS.DE](http://WWW.AHEVENTS.DE)

NEUE ERKENNTNISSE ZUR EMPFINDUNGSMETHODE – 2016

+++ Wichtig – gilt für alle Seminare +++

Zahlungen bitte erst nach dem 1. Januar 2016 veranlassen, aus buchungs- und steuertechnischen Gründen. Anmeldungen sind aber schon vorher, mit Erscheinen dieses Flyers, möglich. Frühbucherrabatt wird dennoch gewährt.

## Video-Seminare mit Dr. Willi Neuhold

12. – 14. Februar 2016 – Köln

### Die pflanzliche Arzneidynamik

– Differenzialdiagnosen weiterer Pflanzenfamilien –

Frühbucher bis 20.11.2015: 330,- € · ab 21.11.2015: 350,- €

30. Juni – 3. Juli 2016 – Augsburg (4 Tage)

### Mineralreich

– Differenzialdiagnose der Stadien und Reihen –

Frühbucher bis 28.02.2016: 430,- € · bis 31.03.2016: 450,- €  
ab 01.04.2016: 490,- €

21. – 23. Oktober 2016 – Köln

### Die mineralische Arzneidynamik

– bisher unbekannte Aspekte –

Frühbucher bis 20.06.2016: 330,- € · ab 21.06.2016: 350,- €

*Alle Fälle mit Video und ausführlicher Fallanalyse & -dokumentation, AML, PPT. Ausführliche Skripte zu Theorie, AMB & Fällen.*

Willi Neuhold wird in seinen Seminaren die neuesten Erkenntnisse aus seiner jahrelangen Arbeit mit dieser Methode vorstellen. Erkenntnisse über Arzneimittellehre, Anamnesetechnik und Differenzialdiagnosen, die weit über das bisher Bekannte hinausgehen. Das Wichtigste: er kann uns Materia medica aus seiner Erfahrung lehren, mit den Aspekten die wirklich wichtig und trennscharf sind. Die Differenzierung der Spalten ist mittlerweile wesentlich präziser und praxisrelevanter geworden, als sie in den Büchern zu lesen ist.

AUSFÜHRLICHE INFOS, BEISPIEL-VIDEOS  
UND ANMELDUNG UNTER: [WWW.AHEVENTS.DE](http://WWW.AHEVENTS.DE)

## Wen sprechen die Seminare an?

Alle, die sich intensiver mit dieser „neuen“ Empfindungsmethode beschäftigen wollen. Und alle, die daran interessiert sind zu erfahren, wie der Evolutionspunkt, den wir im Mineralreich schon aus dem Schnittpunkt der Reihen und Spalten kennen, auch ins Pflanzenreich übertragen werden kann. Diesen Ansatz, den die Israelin Michal Yakir entwickelt hat, führt Annette Sneevliet weiter und kombiniert ihn mit der Empfindungsmethode. Ein erstaunliche Erweiterung.

## Was ist das Besondere an Dr. Neuhold?

In seinen Video-Fällen zeigt er die hohe Kunst der Anamnese. Seine strukturierte Anamnesetechnik, seine feinfühligkeit und seine Fähigkeit, komplizierte und verworrene Sachverhalte auf den Punkt zu bringen führen einsehbar zur Lösung des Falles. Mit didaktischer Klarheit lehrt er Homöopathie und lebendige Arzneimittellehre durch den Patienten.



Dr. Willi Neuhold

Arzt seit 1982, Facharzt für Allgemeinmedizin, homöopathische Ausbildung seit 1983, befasst er sich seit 1990 mit der Arbeit Sankarans. Er ist einer der Ersten, der systematisch in Deutschland die neue Empfindungsmethode lehrt. International gefragter Dozent.

## Dr. Annette Sneevliet

Ärztin seit 1986. 1987 – 1991 Homöopathie-Ausbildung im Homöopathie-Zentrum Hechtel bei Alphons Geukens (B). Allgemeinärztin in homöopathischer Praxis seit 1990. Seit 1991 Dozentin an der holländischen Schule für Homöopathie, sowie internationale Lehrfähigkeit.



AUSFÜHRLICHE INFOS, BEISPIEL-VIDEOS  
UND ANMELDUNG UNTER: [WWW.AHEVENTS.DE](http://WWW.AHEVENTS.DE)

## Video-Seminare mit Dr. Annette Sneevliet

22. – 24. Januar 2016 – Augsburg

► **Entwicklungsphasen im Pflanzen-, Tier- und Mineralreich** – Empfindungsmethode (Sankaran) in Kombination mit Evolutionspunkt und Pflanzen-systematik (Yakir); Synergie –

Frühbucher: bis 20.11.2015: 330,- € · ab 21.11.2015: 350,- €

15. – 17. April 2016 – Köln

► **Entwicklungsphasen im Pflanzen-, Tier- und Mineralreich** – Empfindungsmethode (Sankaran) in Kombination mit Evolutionspunkt und Pflanzensystematik (Yakir); Synergie (ähnlich wie Augsburg) –

Frühbucher: bis 15.02.2015: 330,- € · ab 16.02.2015: 350,- €

## Was ist das Besondere an Dr. Sneevliet?

Annette hat uns in den letzten Seminaren gezeigt, wie man schnell und effektiv mit einer Anamnese nach der Empfindungsmethode ins Zentrum des Falles vorstoßen kann. Hier liegt das Geheimnis des Arzneimittels, des Simillimums.

Annette ist ein unruhiger Geist, immer auf der Suche nach Erweiterung ihres Wissens. So ist es nicht verwunderlich, dass sie uns einen weiteren Schritt präsentiert.

Vom Mineralreich wissen wir, dass die Reihen und Spalten gewissen Evolutionsschritten des Menschen entsprechen. Seit die Botanikerin und Homöopathin Michal Yakir ein ähnliches Entwicklungskonzept für das Pflanzenreich vorgestellt hat, versuchen wir es für die homöopathische Verschreibung zu adaptieren.

Annette zeigt eindrucksvoll, wie sie es für sich in der Praxis umgesetzt hat und wie einfach es ist, auch diese Daten des Patienten zu verwenden.

In der Empfindungsmethode wurde auf den Werdegang des Patienten, auf seine „Geschichte“ wenig Wert gelegt. Ganz anders, wenn man den Evolutionspunkt des Patienten bestimmen will, den Punkt, an dem er in seiner Entwicklung „stecken geblieben“ ist. Im Pflanzenreich tut sich eine ähnliche logische Ordnung auf wie im Mineralreich.

Anmeldeformular Homöopathie-Seminare 2016



AUSGEBURGER HOMÖOPATHIE EVENTS

VORNAME

NACHNAME

ICH BESTELLE FOLGENDE BÜCHER:

\_\_\_ Expl. Weidemann »Grundlagen der Sankaran-Methode« á 39,90 €

\_\_\_ Ex. Bd. I: Fallaufnahme á 29,90 € \_\_\_ Ex. Bd. II: Ebenen á 29,90 €

\_\_\_ Ex. Bd. III: Naturreiche á 29,90 € \_\_\_ Ex. Bd. IV: Miasmen á 29,90 €

Fax: +49 - (0) 3212 - 1013921

Anmeldung Homöopathie-Seminare 2016

AHEVENTS

Dr. Jürgen Faust

Friedberger Straße 155

D-86163 Augsburg